



0 806 806 006

Environ 1 mois après votre abonnement auprès d'un opérateur, un technicien vient installer la fibre chez vous

TENEZ-VOUS PRÊT

Une fois que vous êtes abonné, votre opérateur vous contacte.

Il vous propose un rendez-vous pour venir installer la fibre chez vous et vous explique le déroulement de cette intervention qui dure généralement de 2 à 4 heures. Le raccordement consiste à faire passer un câble de fibre optique en provenance de la rue jusqu'à l'intérieur du logement ou du local professionnel et à installer une prise optique sur laquelle sera branché l'équipement de l'opérateur (box...).

TOUT SAVOIR SUR VOTRE RACCORDEMENT

[FICHE INFO À TÉLÉCHARGER](#)

● Le raccordement en détail

CHACQUE HABITATION EST DIFFÉRENTE, LES CONFIGURATIONS ET LES RACCORDEMENTS AUSSI.
 Généralement, l'installateur suit le même chemin que celui du réseau téléphonique existant pour amener le câble de fibre optique jusqu'à l'intérieur de l'habitation.

- À L'EXTÉRIEUR DE L'HABITATION
 Depuis la rue, le câble de fibre optique arrive :

- Soit en **SOUTERRAIN** dans des fourreaux
- Soit en **AÉRIEN** sur des poteaux ou des toçards

- À L'INTÉRIEUR DE L'HABITATION
 Le câble de fibre optique est installé dans les gaines du réseau téléphonique existant ou collé le long des plinthes de manière discrète.
 Quand le chemin du réseau téléphonique n'est pas utilisable, dans la mesure du possible, l'installateur propose une solution (réutilisation des appuis aériens ou d'autres fourreaux existants...).

La prise et le câble téléphonique existants ne sont pas démontés lors de l'installation du nouveau câble fibre car ils sont la propriété d'Orange.

Concernant les collectifs de plus de 3 logements

Pour que la fibre soit amenée au sein d'un collectif de plus de 3 logements et que le raccordement d'un appartement soit possible, **une convention entre le syndicat mixte numérique du département et la copropriété doit avoir été signée** (à l'occasion d'une assemblée générale par exemple).

Une fois la convention signée et les travaux de déploiement réalisés, la marche à suivre pour raccorder l'appartement est la même que pour les maisons individuelles.

À NOTER :
 Le propriétaire ne peut pas s'opposer au raccordement de son locataire et pour toute information, le locataire doit contacter le propriétaire / bailleur de son logement.

LES ÉQUIPEMENTS FIBRE DANS L'HABITATION

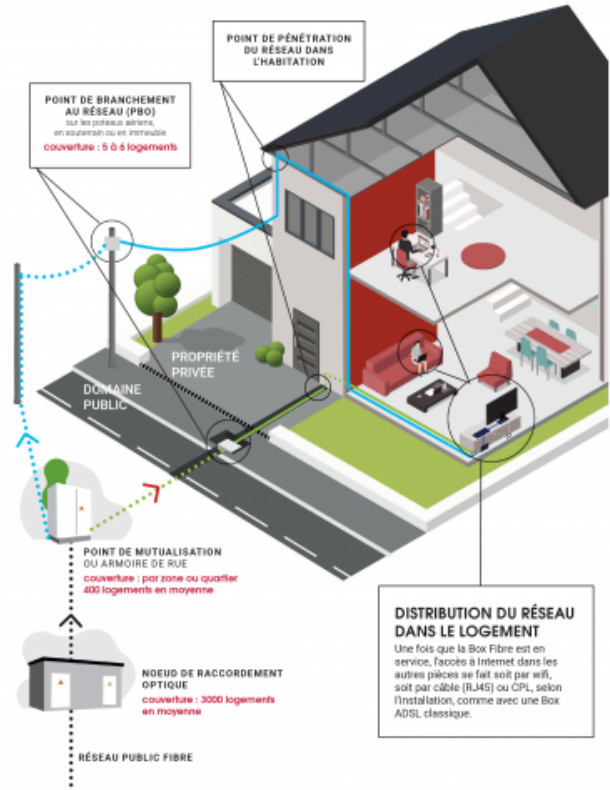
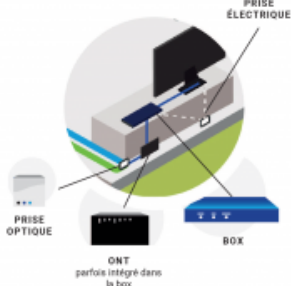
L'installation de la prise optique

La prise optique est installée près d'une prise électrique et souvent à proximité de la télévision. Pour les logements récents (depuis 2016), elle est installée dans la partie télécom du coffret électrique.

Une fois qu'elle est posée, le déplacement de la prise optique ne peut être réalisé que par l'opérateur et entraîne des frais à la charge de l'usager.

Une seule prise optique est installée par logement. L'installateur utilise les gouttières existantes ou colle discrètement le câble fibre jusqu'à l'emplacement de la prise optique.

Le câble fibre mesure moins de 5 mm de diamètre.



LE RACCORDEMENT PAS A PAS



NATHD - La fibre chez vous - Le raccordement
 Nouvelle-Aquitaine THD

LE RACCORDEMENT PAS A PAS

PRÉPAREZ VOTRE RENDEZ-VOUS DE RACCORDEMENT

- ▶ Prévoyez **une demi-journée**
- ▶ Prévoyez un **masque chirurgical ou de catégorie 1 ayant un niveau de filtration minimal de 90% à 95% que vous porterez le jour de l'intervention**
- ▶ Repérez où sont les prises téléphoniques classiques déjà en place chez vous.
- ▶ **Réfléchissez où vous souhaitez installer votre nouvelle prise optique** (obligatoirement près d'une prise électrique).
Son emplacement est important car la box fibre de votre opérateur sera branchée sur cette nouvelle prise. Vous pouvez privilégier l'emplacement de votre box actuelle ou de votre téléviseur.
Pour les logements construits depuis 2016, la prise optique est installée dans le coffret télécom de l'habitation. Une fois que votre box sera en service, l'accès à Internet dans les pièces de votre habitation se fera soit par wifi, soit par câble (RJ45) selon votre installation, comme avec une box ADSL classique.

LE JOUR DE VOTRE RACCORDEMENT

LES BONNES PRATIQUES POUR ÊTRE RACCORDÉ EN TOUTE SÉCURITÉ

Avant de se déplacer au domicile ou au local professionnel, le technicien de raccordement contacte l'abonné pour lui expliquer comment va se dérouler l'intervention et présenter les gestes barrières « raccordement » à appliquer :

- ▶ Avant l'arrivée du technicien et durant la durée de l'intervention, ouvrir la porte et les fenêtres de la pièce où se déroulent les travaux
- ▶ Une seule personne doit accueillir le technicien, respecter la distance de sécurité de 2 mètres minimum, ne serrer pas la main
- ▶ Porter un masque chirurgical ou de catégorie 1 ayant un niveau de filtration minimal de 90% à 95%. Si vous n'avez pas réussi à vous en procurer, le technicien

peut vous en procurer un ou s'équiper d'un masque de protection supérieure ou annuler le raccordement.

- ▶ Ne pas rentrer dans la pièce où se déroulent les travaux pendant toute leur durée.
- ▶ Ne pas prêter de matériel au technicien.
- ▶ A la fin de l'intervention, le technicien emporte ses équipements usagés.
- ▶ Laisser les fenêtres ouvertes encore quelques instants après le départ du technicien.

QUE VA FAIRE LE TECHNICIEN DE RACCORDEMENT ?

- 1 Le technicien fait passer le câble fibre depuis la rue jusqu'à l'intérieur de votre habitation ou de votre local professionnel en passant généralement par le même chemin que le câble téléphonique cuivre déjà en place (via une fourreau enterré, un poteau ou votre façade)
- 2 Une fois que le câble fibre est arrivé dans votre habitation, le technicien détermine le trajet le plus adapté pour l'amener jusqu'à l'emplacement que vous souhaitez pour la prise optique, **sous réserve de faisabilité technique**.
- 3 Une fois la nouvelle prise optique installée et reliée à la fibre, le technicien vérifie que le signal arrive bien jusqu'à votre prise optique.
- 4 Quand tout fonctionne, il ne vous reste plus qu'à brancher la box de votre opérateur pour profiter du meilleur d'Internet !

SI VOTRE RACCORDEMENT N'A PAS PU SE RÉALISER LA PREMIÈRE FOIS, IL EST AJOURNÉ

POUR QUELLES RAISONS ?

Demandez au technicien de vous préciser quel problème il a rencontré et notez cette information.

CAS 1

Des travaux sont nécessaires sur votre propriété privée
(fourreau à poser ou à déboucher, arbre à élaguer...)

Les travaux peuvent être faits par vous ou par un professionnel de votre choix (entreprise d'électricité, de voirie et réseaux divers, d'élagage...).

Dès qu'ils sont terminés, prévenez votre opérateur pour convenir d'un nouveau rendez-vous de raccordement.

COMMENT RÉALISER UNE ADDUCTION POUR LE PASSAGE DE LA FIBRE

CAS 2

Des travaux sont nécessaires sur le domaine public (fourreau à poser ou à déboucher, arbre à élaguer...)

Dans ce cas, dès que les travaux seront terminés, **votre opérateur vous recontactera** pour renouveler votre raccordement. Le chantier peut prendre de 1 à 6 mois dans de rares cas.

CAS 3

Un problème technique sur le réseau

Dans ce cas, dès que les interventions nécessaires seront terminées, **votre opérateur vous recontactera** pour renouveler votre raccordement. Cela peut prendre de 1 à 3 mois.

CAS 4

Vous êtes enregistré à une mauvaise adresse

Comptez au minimum 1 mois pour la mise à jour de votre adresse. Passé ce délai, **votre opérateur vous recontactera** pour renouveler raccordement.